



SOCIÉTÉ DE  
RHUMATOLOGIE  
DE L'OUEST

**Caractérisation des lésions laryngées responsables  
de dysphonie dans les maladies inflammatoires et  
auto-immunes systémiques**

**Clément Sarrauste,  
1<sup>er</sup> semestre de rhumatologie, Brest**

Rencontre Jeunes Chercheur HUGO  
Vendredi 20 janvier 2022

# Dysphonie et MAI systémiques

- Symptôme pas si rare
- Dans quelques cas : lésions des cordes vocales retrouvées
  - Nodules (rhumatoïdes ? Inflammatoires ? )
  - Œdème
  - Lésions plus spécifiquement associées aux connectivites : « nodules bambou » ou « bamboo nodes »

## Diapositive 2

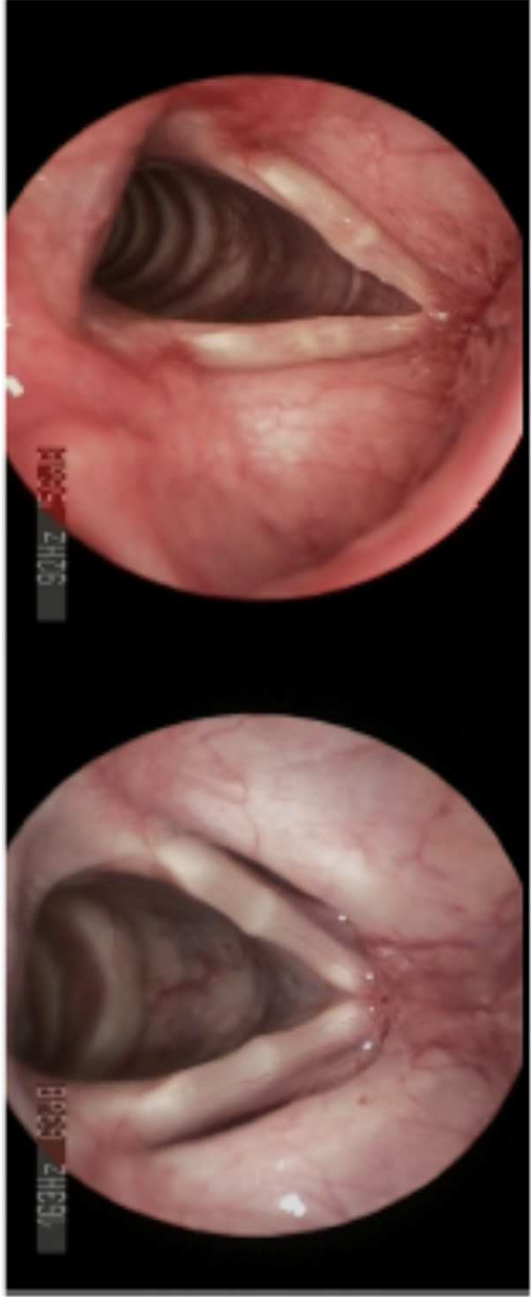
---

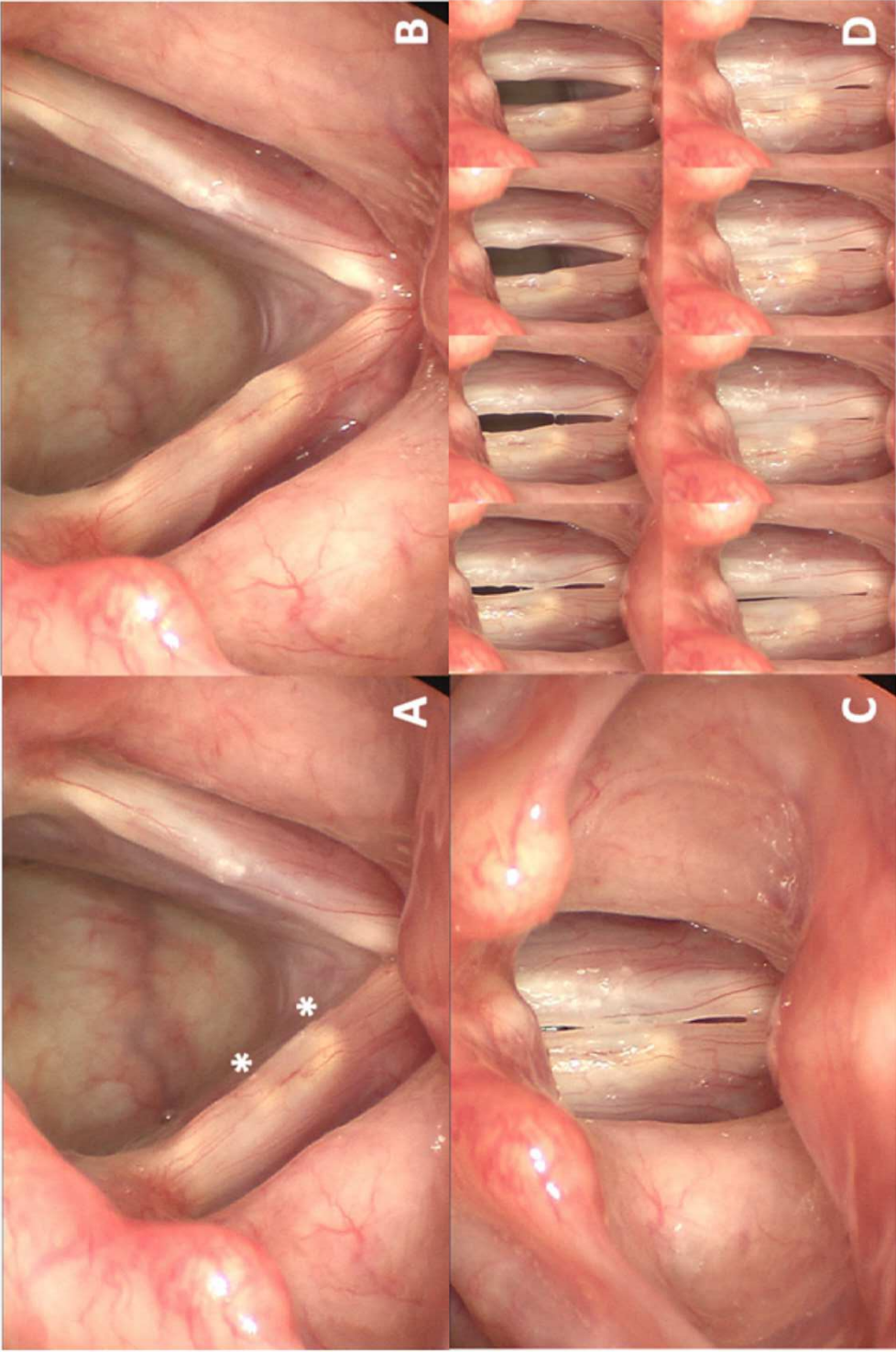
**TA1**

TISON ALICE; 20/01/2023

# Bamboo nodes

- Femme d'âge moyen
- Connectivite : lupus, PR, Sjögren, Sclérodémie systémique , anti synthétase / vascularites à ANCA
  - Hépatites auto-immunes, Hashimoto
- Peuvent précéder les signes cliniques de la maladie
- Principal symptôme = dysphonie, possiblement asymptomatique
- Nodules transverses sous-muqueux tiers moyen des cordes vocales
- Facteurs favorisants :
  - Micro-traumatismes vocaux répétés
  - Lié à l'activité de la maladie
  - Hypothèse soulevée : dépôt de complexes immuns sur lésions vasculaires secondaires à traumatismes vocaux
  - RGO
- Histologie : Granulomes, histiocytes, nécrose fibrinoïde
- Traitement
  - Rééducation vocale ++
  - Corticothérapie locale ou systémique
  - Traitement de la maladie auto-immune associée
  - Chirurgie en derniers recours





# Autres manifestations laryngées des connectivites

- Arthrite cricoaryténoïdienne
- Inflammation muqueuse laryngée / œdème laryngé
- Sténose sous-glottique
- Epiglottite
- Paralysie des cordes vocales
- Nodules rhumatoïdes : tuméfactions muqueuses plus souvent retrouvées à la partie postérieure des cordes vocales
- Liées aux infections concomitantes

- **Objectif de l'étude**

Caractériser les lésions laryngées retrouvées en cas de dysphonie chez les patients atteints d'une maladie auto-immune systémique

- *Prévalence des différents types de lésions*
- *Facteurs prédisposants (métier, tabac, activité de la maladie ...)*
- *Traitement*
- *Evolution*



# Proposition de recherches par mots clefs

- Dysphonie OU enrouement  
ET
- Connectivite OU polyarthrite rhumatoïde OU lupus OU sclérodermie OU Sjögren OU myosite / OU vascularite / OU spondylarthrite / OU sarcoïdose / ou rhumatisme psoriasique  
ET
- Cordes vocales
- Recherche dans les services (hospit + consult) : médecine interne / rhumato / ORL
- De janvier 2012 à décembre 2022